

metalco

**mobilConcepts**  
éditeur de projets et de mobiliers design

37 chemin de Mujolan  
Domaine de la Poste Royale  
34690 FABREGUES France  
T + 33 04 67 13 74 74  
F + 33 04 67 13 74 64

[www.metalco.fr](http://www.metalco.fr)

Distributeur exclusif METALCO

# traitements & matériaux garantie



Révision 03-2020

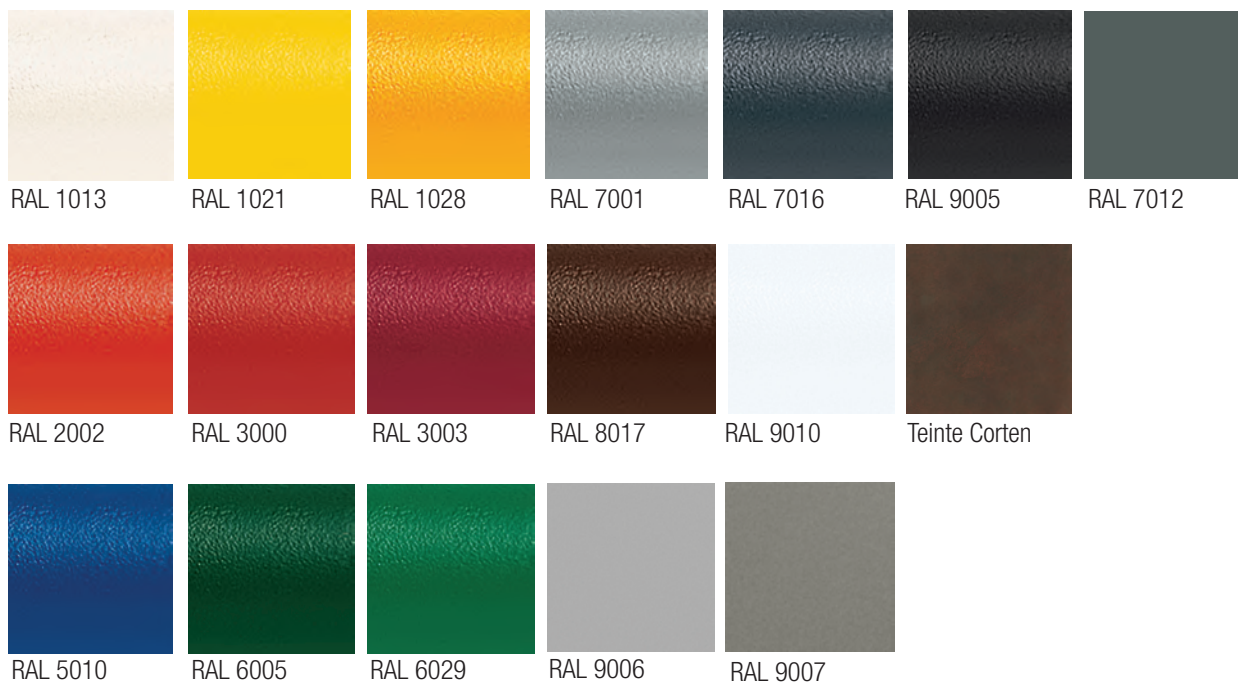
TEINTES ET RAL	3
ACIER ET ALUMINIUM	5
ACIER INOX	6
ACIER CORTEN	7
PIERRES DE MARBRE ET GRANIT	9
HPC	10
UHPC	11
BOIS	12
WPC	14
NOTE D'UTILISATION	15
GARANTIE	16



# Teintes & Ral

METALCO utilise des peintures poudre polyester (PP) opaques ou structurées.  
Sur demande et avec plus value les produits peuvent être peints en finition brillante

## Finition structurée (avec différent niveau de relief)



## Finition sablée (soumis à supplément)



Un nuancier ne peut représenter fidèlement les teintes. Merci de vous reporter à un nuancier RAL.

# Teintes & Ral - JEUX

Les accessoires de décorations, les assises, les marches pieds sont réalisés en Polyéthylène Haute Densité (HDPE) épaisseur 19 mm, finition gaufrée traité anti-UV teinté dans la masse à base de pigments

Les éléments en HDPE sont disponibles dans les 4 teintes suivantes ainsi que les autres composants en fonte d'aluminium qui, eux sont traités à la poudre polyester finition lisse mat



RAL 2002



RAL 6018



RAL 1028



RAL 5015

Un nuancier ne peut représenter fidèlement les teintes. Merci de vous reporter à un nuancier RAL.



## ACIER THERMOLAQUÉ / ALUMINIUM THERMOLAQUÉ

### ZINGAGE SUR L'ACIER

---

Pour les articles en acier thermolaqué, Metalco utilise alternativement trois systèmes de traitement:

- la galvanisation à chaud
- la galvanisation Sendzimir
- la galvanisation électrolytique à froid

Metalco sélectionne, à chaque fois, le système de galvanisation le plus approprié en fonction des caractéristiques d'épaisseur et/ou de forme et/ou du procédé de fabrication de chaque article.

### THERMOLAQUAGE SUR ACIER ET ALUMINIUM

---

1. Préparation  
(sablage automatique et ébarbage manuel)
2. Dégraissage alcalin
3. Rinçage eau courante
4. Rinçage eau déminéralisée
5. Passivation filmogène
6. Séchage air chaud forcé 160°C
7. Application d'un primer de zinc epoxy\*
8. Polymérisation au four 185°C\*
9. Refroidissement\*
10. Application de Poudre Polyester pure sans plomb ni TGIC
11. Polymérisation au four 185°C
12. Refroidissement
13. Test final

(\*) seulement sur demande et pour les produits en fonte

**Attention:** Nous rappelons que tous les produits en acier thermolaqué ne sont pas conseillés pour le placement dans des zones caractérisées par une présence d'air salin (par exemple, à proximité de la mer) ou par forte pollution atmosphérique. Metalco recommande de demander le traitement PRIMER DE ZINC, qui prévoit l'application d'un apprêt de zingage avant la peinture. Ce traitement améliore la résistance à la corrosion l'acier thermolaqué. Ce traitement est soumis à un supplément tarifaire. Pour plus amples informations, s'adresser au Service Commercial Metalco.

---

**Entretien.** Pour réaliser des retouches de peinture sur les superficies rayées, Metalco peut fournir sur demande des bombes de retouche en spray de 400 ml selon les teintes standards. Les couleurs en spray seront appliquées sur les surfaces précédemment nettoyées par projection à une distance de 10 à 20 cm à peu près. Le séchage nécessite 15 minutes environ. Pour les éventuelles couleurs non comprises dans notre nuancier standard, Metalco peut fournir la couleur en peinture liquide. Si cependant, le dommage sur les produits en acier est profond et a détérioré la couche de protection de zinc, il sera nécessaire de procéder à l'application d'un spray de zinc entre la phase de nettoyage et de retouche de peinture. Metalco peut fournir la bombe de retouche de zinc si nécessaire.

**En cas de doute sur la procédure à appliquer, contacter Metalco pour obtenir des conseils.**



ACIER INOX

Metalco utilise généralement l'acier inox AISI 304 ou 304L.

L'acier inoxydable peut être fourni avec deux traitements:

1. Satinage
2. Grenailage (uniquement sur les petits produits manufacturés et/ou accessoires)

Un traitement d'électropolissage peut être effectué, sur demande et avec un supplément de prix.

#### Attention:

Si les produits doivent être positionnés dans un environnement salin (ex: à proximité de la mer) ou fortement pollué. Metalco recommande de toujours réclamer le traitement d'ELECTROPOLISSAGE.

Ce traitement améliore la résistance à la corrosion des produits manufacturés en acier inox.  
Ce traitement est soumis à un surcoût tarifaire.

#### Entretien:

Metalco recommande aux clients d'effectuer un nettoyage périodique des produits fabriqués en acier inox afin d'éliminer le sel, la poussière et autres débris, qui pourraient altérer la couche protectrice du matériau. Le lavage, qui permet de rendre le produit propre, réduit le risque de corrosion. Généralement, il suffit de simplement laver l'inox avec de l'eau, un détergeant et un chiffon doux. Dans le cas de dépôts de tartre, utiliser un nettoyant crème brut avec un chiffon doux. En cas de dépôts plus épais, il sera nécessaire d'utiliser de l'eau très chaude avec 1/4 de vinaigre. Pour les tâches de graisse et d'huile, utilisez un produit vaisselle doux. Pour les tâches de rouille, utiliser une crème légère à l'aide d'un chiffon doux et humide. Pour un nettoyage optimal de l'acier inoxydable, Metalco utilise un nettoyant spécifique pour enlever la saleté, les tâches et les résidus de traitement, qui peut être fourni sur demande.

**Merci de noter également, qu'en cas de doute sur la procédure à appliquer, vous pouvez contacter Metalco pour obtenir des conseils.**



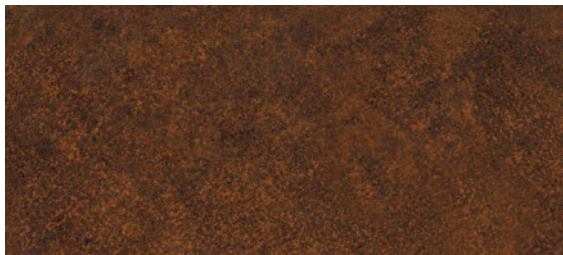
ACIER CORTEN

## CARACTÉRISTIQUES ET CYCLE DE MATURATION DU CORTEN

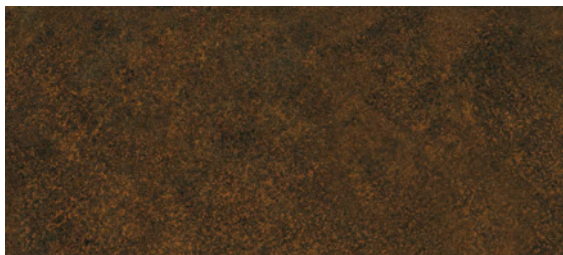
Metalco active la maturation de l'acier corten en utilisant un système naturel d'oxydation grâce aux conditions climatiques, favorisant des techniques non invasives pour l'environnement. Ce système naturel donne à l'acier corten de Metalco un aspect non uniforme et différentes variations de couleurs. Les nuances de couleurs sont plus particulièrement visibles sur les zones travaillées par pliage ou soudure, puisque la formation de la patine sur ces points est plus lente. **Les nuances de teinte ne peuvent donc pas être considérées comme des défauts.**



1 Aspect/teinte du produit en corten oxydé naturellement au moment de la livraison (environ 2 mois d'oxydation naturelle).



2 Aspect/teinte du produit en corten oxydé naturellement, 4/6 mois environ après la date d'installation.



3 Aspect/teinte du produit en corten oxydé naturellement, 12/18 mois environ après la date d'installation.



4 Aspect/teinte du produit en corten oxydé avec le traitement «Anti-délavement».

**N.B.:** la reproduction des teintes sur le papier est infidèle et purement indicative, en cas de doute ou d'exigences particulières, demander une plaque d'échantillon.



ACIER CORTEN

L'acier corten, grâce à son processus de maturation/oxydation qui le caractérise, est considéré comme un matériau «vivant», qui peut varier dans le temps, en aspect et teinte, dépendant de la forme de l'objet, du lieu d'exposition, et des conditions climatiques.

**Attention:** La durée moyenne de «stabilisation» du cycle naturel de maturation du corten, donnant au matériau une nuance «brune foncée» typique du corten oxydé, est d'environ 12/18 mois dans le cas de conditions climatiques favorables. Durant cette phase de maturation, le corten peut relâcher des oxydes («délavement») pouvant tâcher la zone attenante au mobilier. Ceci est considéré comme naturel et correspond à un comportement physiologique normal du corten.

Pour réduire les coulures d'oxyde, Metalco utilise un traitement «ANTI-DÉLAVEMENT» qui peut être demandé par le client avec un supplément de prix. Ce traitement ne bloque pas complètement les pertes, mais réduit de manière significative les coulures, et donne au produit une apparence plus sombre et «finie». Comme indiqué ci-dessus, la pose de produits corten sur des sols précieux et/ou poreux (ex: marbre, granit, etc...) doit être évaluée attentivement, même avec l'usage du traitement Anti-délavement. Dans ces cas, il peut être judicieux, d'utiliser l'alternative en acier galvanisé peint «teinte corten» développée par Metalco.

En cas également de proximité avec la mer, l'air salin, peut entraîner la formation d'oxyde sur les surfaces qui donnera une apparence/couleur différente. Ceci n'affecte en rien les propriétés mécaniques de l'acier corten.

---

**Entretien.** Il est possible de réparer les défauts mineurs de surface (rayures, bosses, tâches). Si le corten est brut/naturel (sans Anti-délavement) frotter la surface avec un papier de verre sur la surface pour éliminer le défaut. Ensuite, humidifier avec de l'eau et placer le produit à l'extérieur, jusqu'à ce que la pièce retrouve le même état de surface que le reste de la pièce. Si le corten est traité avec le produit Anti-délavement, appliquer la même procédure en enlevant au préalable tout le produit avec le papier de verre. Une fois que la pièce s'est de nouveau oxydée, appliquer 2 couches de traitement Anti-délavement (acheté chez Metalco). Si l'anti-délavement se dégrade dans le temps, dû aux conditions climatiques ou à des agents mécaniques, il est possible de renouveler le traitement conformément à la procédure décrite ci-dessus (enlever les résidus - oxydation - réappliquer le traitement).

Après complète maturation (en moyenne 12/18 mois) le corten est considéré stable et vous pouvez suspendre l'application du traitement, à moins que vous ne souhaitiez l'utiliser pour raviver la surface pour avoir un rendu plus lisse et brillant.

**Merci de noter également, qu'en cas de doute sur la procédure à appliquer, vous pouvez contacter Metalco pour obtenir des conseils.**



PDM

## PIERRES RECONSTITUÉES

Toutes les pièces de support sont produites en utilisant un mélange de liant et d'agrégats de granit ou marbre, soigneusement lavés et criblés, proposés en différentes teintes.



Superficie polie avec des agrégats de granit



Superficie sablée avec des agrégats de granit

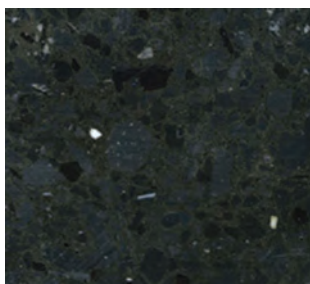
### CARACTÉRISTIQUES PRINCIPALES DES PRODUITS "PIERRES DE MARBRE"

Les surfaces des assises et horizontales sont généralement polies. En revanche toutes les surfaces verticales sont sablées. Sur certains produits, le produit manufacturé peut être entièrement poli ou avoir une finition velour, sur demande et avec un supplément de prix. Pour connaître la finition de chaque article, consulter la page du produit ou le site web.

Les surfaces sont traitées avec un vernis anti-dégradation, transparents satinés opaques, qui en augmentent la durée de vie en améliorant les capacités de résistance aux effets du délavement et l'apparition de moisissures, tout en conservant l'aspect naturel du produit.

Sur demande, et avec un supplément tarifaire, il est possible d'ajouter le traitement "ANTI-GRAFFITI". Celui-ci permettra d'enlever facilement les traces de vandalisme réalisées avec des bombes ou des marqueurs permanents.

Habituellement les produits PDM de poids majeur sont dotés d'anneaux pour le montage et pour la pose sur chantier.



Superficie polie avec des agrégats de marbre noir

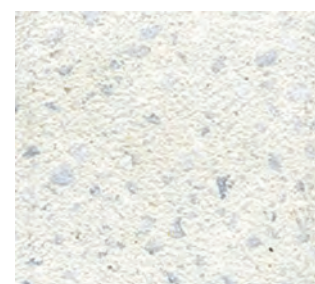


Superficie sablée avec des agrégats de marbre noir

**Entretien:** Il est possible de nettoyer les produits avec de l'eau et du détergeant neutre, pour éviter le dépôt des saletés et des agents atmosphériques. En cas de petits copeaux de matière il est possible de faire les réparations avec le kit approprié à commander selon le type de produit. **Merci de noter également, qu'en cas de doute sur la procédure à appliquer, vous pouvez contacter Metalco pour obtenir des conseils.**



Superficie polie avec des agrégats de marbre blanc



Superficie sablée avec des agrégats de marbre blanc

### REMARQUES SUR LES PRODUITS EN PDM, HPC, UHPC

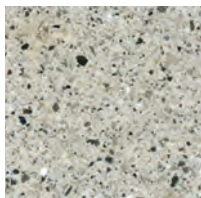
Les légères nuances des couleurs et de finitions (microfissures, auréoles, remontées d'oxydes, différences de reflets et d'état des surfaces, ect.) sont des phénomènes naturels se produisant lors de la phase de production et de maturation du produit. Les échantillons de couleur sont indicatifs : aucune contestation ni aucune demande de dédommagement pour les nuances de couleur dues aux conditions atmosphériques lors de la phase de production et de maturation du produit ne seront acceptées. Dans tous les cas, ces phénomènes ne représentent pas des défauts de conformité.

**N.B.:** la reproduction des teintes sur le papier est infidèle et purement indicative, en cas de doute ou d'exigences particulières, demander une plaque d'échantillon.

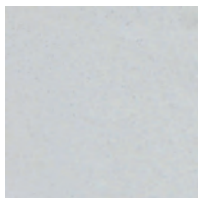


## HIGH PERFORMANCE CONCRETE

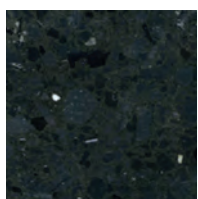
Mélange réalisé en ciment renforcé performant, avec des inserts de granit ou de marbre, avec une bonne performance technique structurelle. Les inserts sont sélectionnés avec précision et sont proposés dans divers coloris.



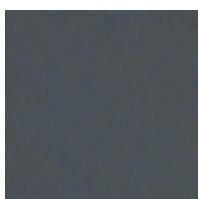
HPC avec granit  
finition poli



HPC avec granit  
finition VELLUTO



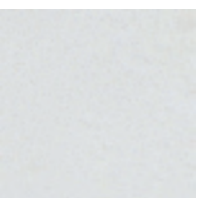
HPC avec marbre noir  
finition poli



HPC avec marbre noir  
finition VELLUTO



HPC avec marbre blanc  
finition poli



HPC avec marbre blanc  
finition VELLUTO

### CARACTERISTIQUES PRINCIPALES DES PRODUITS EN HPC

Les finitions superficielles possibles pour les produits en HPC sont les suivantes:

ASSISE VELLUTO ET CÔTÉS VELLUTO  
ASSISE POLIE ET CÔTÉS VELLUTO

Tous les produits ne sont pas disponibles dans toutes les finitions. Pour connaître les finitions de chaque article, reportez-vous à la page du produit. Les surfaces sont traitées avec un vernis anti dégradation, qui augmente la durée et la capacité de résistance au délèvement et à l'apparition de moisissures.

**Sur demande, et avec surcout, il est possible d'ajouter le traitement "ANTI-GRAFFITI" (anti-tâche) ou un traitement CIRÉ supplémentaire.**

**Habituellement les produits en UHPC de poids majeur sont dotés d'anneaux pour le montage et pour la pose sur chantier.**

**Entretien :** Il est possible de nettoyer les produits avec de l'eau et du détergeant neutre, pour éviter le dépôt des saletés et des agents atmosphériques. En cas de petits copeaux de matière il est possible de faire les réparations avec le kit approprié à commander selon le type de produit.

Merci de noter également, qu'en cas de doute sur la procédure à appliquer, vous pouvez contacter Metalco pour obtenir des conseils.

### REMARQUES SUR LES PRODUITS EN PDM, HPC, UHPC

Les légères nuances des couleurs et de finitions (microfissures, auréoles, remontées d'oxydes, différences de reflets et d'état des surfaces, ect.) sont des phénomènes naturels se produisant lors de la phase de production et de maturation du produit. Les échantillons de couleur sont indicatifs : aucune contestation ni aucune demande de dédommagement pour les nuances de couleur dues aux conditions atmosphériques lors de la phase de production et de maturation du produit ne seront acceptées. Dans tous les cas, ces phénomènes ne représentent pas des défauts de conformité.

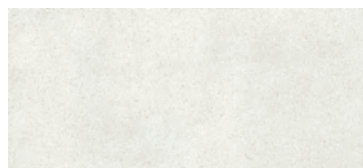
**N.B.:** Les visuels représentés ci-contre sont purement indicatifs; reportez-vous aux échantillons physiques.



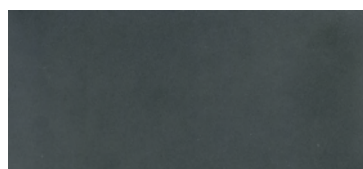
## ULTRA HIGH PERFORMANCE CONCRETE

Ensemble réalisé en béton fibré renforcé ultra haute performance garantissant des performances techniques structurales élevées tout en laissant une liberté de forme exceptionnelle.

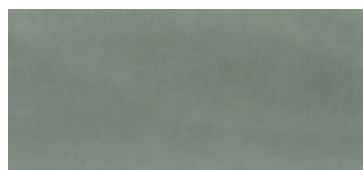
Disponibles dans les couleurs suivantes :



101B



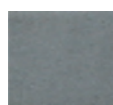
503



105Y

### CARACTERISTIQUES PRINCIPALES DES PRODUITS EN UHPC

Les finitions superficielles possibles pour les produits en UHPC sont les suivantes:



**ALFA:** finition superficielle lisse

Tous les produits ne sont pas disponibles dans toutes les finitions. Pour connaître les finitions de chaque article, reportez-vous à la page du produit. Les surfaces sont traitées avec un vernis anti dégradation, qui augmente la durée et la capacité de résistance au délavement et à l'apparition de moisissures.

**Sur demande, et avec surcout, il est possible d'ajouter le traitement "ANTI-GRAFFITI" (anti-tâche) ou un traitement CIRÉ supplémentaire.**

**Habituellement les produits en UHPC de poids majeur sont dotés d'anneaux pour le montage et pour la pose sur chantier.**

**Entretien :** Il est possible de nettoyer les produits avec de l'eau et du détergeant neutre, pour éviter le dépôt des saletés et des agents atmosphériques. En cas de petits copeaux de matière il est possible de faire les réparations avec le kit approprié à commander selon le type de produit.

Merci de noter également, qu'en cas de doute sur la procédure à appliquer, vous pouvez contacter Metalco pour obtenir des conseils.

### REMARQUES SUR LES PRODUITS EN PDM, HPC, UHPC

Les légères nuances des couleurs et de finitions (microfissures, auréoles, remontées d'oxydes, différences de reflets et d'état des surfaces, ect.) sont des phénomènes naturels se produisant lors de la phase de production et de maturation du produit. Les échantillons de couleur sont indicatifs : aucune contestation ni aucune demande de dédommagement pour les nuances de couleur dues aux conditions atmosphériques lors de la phase de production et de maturation du produit ne seront acceptées. Dans tous les cas, ces phénomènes ne représentent pas des défauts de conformité.

**N.B.:** Les visuels représentés ci-contre sont purement indicatifs; reportez-vous aux échantillons physiques.



## METALCO EST CERTIFIÉE FSC COO3657

Le bois est une matière naturelle et chaque planche se distingue selon son flambage et sa tonalité. Il peut présenter des imperfections naturelles. Lorsque les conditions atmosphériques changent (chaud/froid, sec/humide) l'humidité du bois change et le bois pourrait augmenter ou diminuer de volume, ce qui comporte l'apparition de fentes et de fissures. Tout cela est naturel.

## TYOLOGIES DE BOIS STANDARD METALCO

### A. BOIS EXOTIQUES

Angelim Amargoso, Movingui, Iroko, Basralocus

Metalco sélectionne les bois exotiques les plus adaptés selon les exigences de produit et/ou de la réalisation et selon ce qu'on offre le marché.

Le bois est toujours fourni avec une imprégnation à base d'huile végétale pigmentée (voir la rubrique finitions).

Sur demande, il peut être livré sans imprégnation à base d'huile végétale pigmentée.

Le bois exotique FSC est fourni sur demande, les délais de livraison pourraient être plus longs.

---

### B. MÉLÈZE

Le mélèze fourni par Metalco est toujours FSC.

C'est un bois de mélèze massif ou lamellaire, selon la pièce et selon la sélection du bois utilisé. Le bois fourni est traité en autoclave avec une première couche d'agent d'imprégnation incolore puis avec une deuxième couche d'imprégnation à base d'huile végétale pigmentée (consulter la rubrique finitions). Sur demande, le bois peut être fourni sans imprégnation à base d'huile végétale pigmentée.

---

### C. OKUMÉ

Le bois est toujours fourni avec une peinture à base d'eau (consulter la rubrique finitions).

---

### D. CONTREPLAQUÉ D'OKUMÉ

Le bois est toujours fourni avec une peinture à base d'eau (consulter la rubrique finitions).

Sur demande, fourniture d'une peinture RAL.

---

### Entretien:

Sur le bois Metalco fournit une garantie seulement contre la moisissure. En revanche, bien que réalisée de façon professionnelle, aucune garantie ne peut être fournie sur la durée de la peinture et du traitement à l'huile, étant donné l'influence de nombreux facteurs indépendants du producteur et variables en fonction de l'environnement. Pour des raisons esthétiques et fonctionnelles Metalco préconise un entretien régulier des surfaces en bois (au minimum annuellement dans un environnement particulièrement agressif). Pour les produits qui ont subi un traitement à l'huile et qui ont besoin d'une retouche, poncer simplement légèrement la surface pour enlever les dépôts de saleté, et ensuite appliquer une nouvelle couche d'huile. Il est utile de procéder au renouvellement du traitement à l'huile quand vous remarquez que la couche de traitement précédente tend à disparaître (il n'existe pas de temps standard, le délai dépend des conditions de "stress" environnementales du lieu où les produits sont positionnés).

Merci de noter également, qu'en cas de doute sur la procédure à appliquer, vous pouvez contacter Metalco pour obtenir des conseils.



## FINITION

Les catalogues Metalco et le site web précisent les typologies de bois et les finitions disponibles pour chaque produit manufacturé.

### A. Imprégnation à Base d'Huile Végétale Pigmentée:

Attention: les surfaces de bois traitées à l'huile ont naturellement tendance à devenir grise dans un laps de temps variable selon les caractéristiques environnementales du lieu d'installation du produit. La formation de la patine grise est une réaction physiologique et est une auto-protection du bois contre les intempéries, n'affectant pas la qualité du produit. Il est toujours possible de réduire le grisement du bois en traitant régulièrement le bois à l'huile (voir "ENTRETIEN" ci-dessous).

#### CYCLE DE TRAITEMENT A L'HUILE

- 1 Brossage automatique
- 2 Application de l'huile (à base d'eau) avec un pistolet et pinceau
- 3 Stockage pour séchage à l'air
- 4 Contrôle qualité visuel



Il est toujours possible de réduire le grisement du bois en traitant régulièrement le bois à l'huile (voir "ENTRETIEN" ci-dessous).

### B. Vernis à base d'eau:

Attention: Metalco déconseille également de choisir le bois verni quand il n'est pas possible d'effectuer un entretien régulier (voir "ENTRETIEN") et/ou en cas de placement dans des conditions météorologiques particulièrement difficiles (zone saline, une forte pollution, une exposition constante à un fort ensoleillement et des températures élevées, etc ...).

Dans de telles conditions, en effet, la couche de vernis peut se dégrader rapidement, présentant un écaillage perceptible.

#### CYCLE DE TRAITEMENT

- 1 Couche d'imprégnation isolante catalysée (160 microns) application par pulvérisation\*
- 2 Séchage (4-6 heures) et dépoussiérage automatique
- 3 Couche de finition avec vernis acrylique (200 microns) application par pulvérisation
- 4 Stockage pour séchage à l'air
- 5 Contrôle d'aspect

(\*): Seulement sur Okumé

**N.B.: Les visuels représentés ci-contre sont purement indicatifs; reportez-vous aux échantillons physiques.**



## WOOD PLASTICS COMPOSITE OU BOIS COMPOSITE

Pour certains produits, comme une alternative au bois, Metalco propose également du bois composite, également connu sous le nom WPC (de l'anglais "Wood Plastics Composite"). Il s'agit d'un matériau fabriqué à partir d'éléments végétaux, tels que les fibres ou la sciure de bois, et de thermoplastique. Metalco se réserve le droit de choisir le type de WPC qui convient le mieux aux besoins du projet et / ou d'un produit et / ou à la transformation du produit.

**Entretien:** Pour une bonne durabilité des composants ou produits en WPC, il est recommandé d'effectuer un nettoyage régulier des surfaces avec de l'eau et détergents appropriés.

Merci de noter également, qu'en cas de doute sur la procédure à appliquer, vous pouvez contacter Metalco pour obtenir des conseils.

**Attention:** Les traitements et les matériaux décrits dans ce catalogue sont ceux utilisés à sa date de publication. Metalco se réserve le droit d'apporter des modifications et/ou mises à jour et/ou améliorations des traitements indiqués en fonction des exigences de production et/ou afin d'améliorer la qualité du produit final. Metalco se réserve également le droit de supprimer et/ou remplacer à sa propre convenance les matériaux indiqués dans le catalogue et/ou en introduire de nouveaux. Toute modification significative sera affichée sur le site metalco ([www.metalco.fr](http://www.metalco.fr)) et/ou fournie par le réseau de ventes. Dans tous les cas, seule l'information la plus récente sera considérée comme valable.

# NOTE D'UTILISATION

POUR L'ENSEMBLE DES PRODUITS :

1/ A la réception des produits :

Dans les cas où il n'est pas possible de procéder à la mise en place et/ou l'installation des produits dans les jours suivant leur réception, les produits doivent, sans exception, être retirés de leur emballage, pour permettre leur ventilation et éviter la condensation qui peut endommager irrémédiablement le matériel. L'emballage doit toujours être retiré s'il n'est pas possible de conserver le matériel dans une zone protégée des rayons du soleil.

On prendra soin lors du déballage de ne pas rayer les produits avec les lames de couteau servant à ouvrir les emballages. Les emballages devront être récupérés et évacués.

2/ Mise en oeuvre des produits :

Nos produits doivent être installés par des professionnels compétents selon les règles de l'art, il appartient à l'installateur professionnel de juger des conditions de montage et de pose des produits, de dimensionner les fixations selon le type de sol et les contraintes environnementales

Le poseur ou le client devront le cas échéant selon les produits faire établir une note de calcul avant mise en oeuvre des produits sur site.

Les règles de sécurité concernant le balisage du chantier, la protection des usagers et du personnel de chantier devront être respectées, des moyens de manutention et de pose appropriés devront être utilisés, Mobil Concepts livre ces produits départ usine et ne connaît pas les sites de mise en oeuvre ni les conditions de celle-ci qui sont de la seule responsabilité du client ou du poseur.

Les produits doivent être entreposés à l'abri des rayures et des chocs sur des surfaces planes, les produits ne doivent pas reposer directement sur le sol.

Lors du montage les produits doivent être protégés des coups et rayures, ils doivent être montés avec l'outillage adapté.

3 / Entretien préventif :

Les produits livrés par MOBIL CONCEPTS sont destinés à un usage public, à ce titre la sécurité des usagers et la durabilité des produits nécessitent un contrôle régulier et une intervention curative adaptée en cas de défaut constaté.

Les produits devront être inspectés au minimum une fois par an, sauf les composants en bois, inox ou fonte qui devront être inspectés au minimum tous les six mois. Il sera effectué un relevé écrit et détaillé des défauts constatés afin de procéder aux remises en état ou entretien nécessaire

En outre les produits devront être nettoyés avec une fréquence minimum de six mois afin d'être débarrassés des salissures, poussières ou dépôts gras qui pourraient endommager le revêtement, cet entretien permettra en outre de garantir leurs qualités d'usage pour le public.

# GARANTIE

## OBJET DE LA GARANTIE CONTRACTUELLE

MOBIL CONCEPTS garantit tous les produits figurant sur les catalogues METALCO et commercialisés sous cette marque contre tous vices ou défaut de conception, de fabrication et de matériaux.

Tous les produits livrés par MOBIL CONCEPTS ne figurant pas sur les catalogues METALCO, produits de revente ou résultant d'une fabrication spécifique et sur mesure bénéficient de la même garanti

La garantie ci-dessus stipulée s'applique aux composants électroniques, en fonte, en bois ou en acier galvanisé thermo laqué ou en inox dans les limites spécifiques et de durée ci après énoncées

Il est rappelé que la garantie légale des vices cachés s'applique et ce conformément aux dispositions légales.

## DUREE/ EXTENSION DE GARANTIE

1. La durée contractuelle de garantie contre les vices et défauts de conception fabrication et matériaux est de 2 ans à compter de la date de livraison indiquée sur le bon de livraison et la facture dans les conditions et limites ci dessous.

2. Cette durée est limitée à 6 mois pour et sur :

- Les composants électroniques
- Les produits ou composants en fonte
- Les produits ou composants en bois. Il est rappelé que la durabilité et le bon aspect du bois nécessitent un entretien régulier dont la fréquence dépend du site et des conditions climatiques, (au minimum tous les six mois). Entretien auquel s'engage expressément le client à en justifier en cas de demande de mise en jeu de la garantie.

3. les composants en acier galvanisés thermo-laqués, pour lesquels la période de garantie de 2 ans, bénéficient en outre d'une garantie pour les défauts dus à la corrosion interne des pièces à l'exclusion de toute altération par rayures ou coups.

## LIMITES/EXCLUSIONS DE GARANTIES

- Pour les composants en Inox la garantie de 2 ans ne couvre pas les défauts d'aspect tels que la piqure de la surface par des points de corrosion dus à un défaut d'entretien et nécessitant le nettoyage par un décapant passivant.
- La garantie ne couvre pas les défauts d'aspects dus notamment au principe de production ou de galvanisation, qui en cas de contestation devront faire l'objet de réserves à la livraison, avant installation.

La garantie ne couvre pas les défauts d'aspects dus au choix par le client de revêtements de peinture par des teintes lisses brillantes sur des produits galvanisés, qui en cas de contestation devront faire l'objet de réserves à la livraison, avant installation.

- La garantie ne couvre pas les défauts consécutifs aux manutentions, transport et installation.
- La garantie n'est pas applicable dans le cas où la mise en oeuvre des produits n'est pas réalisée selon les règles de l'art ou dans le cas d'une utilisation anormale ou non conforme des produits.



La garantie contractuelle ne couvre pas en outre:

- Les défauts et leurs conséquences dus à l'intervention d'un réparateur non agréé par MOBIL CONCEPTS.
- Les défauts et leurs conséquences liés à l'utilisation non-conforme à l'usage pour lequel le produit est destiné.
- Les défauts et leurs conséquences liés à toute cause extérieure.
- Les défauts dus à une absence ou à un manque d'entretien.
- Les défauts dus au vandalisme.

Dans tous les cas, la garantie se limite aux seuls défauts sur les produits et non aux conséquences de ces défauts pour lesquels aucune indemnité n'est exigible et qui relèvent de l'assurance responsabilité civile de l'entreprise.

## FORMES ET CONDITIONS DE MISE EN OEUVRE DE LA GARANTIE

Pour pouvoir bénéficier de la garantie contractuelle des produits, il convient impérativement de conserver la facture d'achat du produit.

Toutes les réclamations doivent être adressées par courrier en recommandé avec accusé de réception au siège social de la société MOBIL CONCEPTS et ce avant expiration de la période de garantie.

Afin de permettre à la société MOBIL CONCEPTS d'étudier les suites à donner, toutes les réclamations doivent, sous peine d'irrecevabilité, comporter :

- tous les éléments techniques tels que les bons de livraison, procès verbaux de réceptions, photographies, constats permettant de justifier de la réalité et de la nature de la défectuosité du produit revendiqué
- une description précise et détaillée des défectuosités invoquées et notamment leur date de survenance.
- et les justifications de l'entretien régulier et conforme du produit suivant les préconisations fournies et conseillées par le fabricant et que le client s'est expressément engagé à respecter.

Dès que sera établie et reconnue la défectuosité du produit ou composant, MOBIL CONCEPTS procédera, à la réparation ou au remplacement du dit produit ou composant si sa réparation n'est pas possible.

Les produits remplacés doivent être retournés ou rapportés au siège social de MOBIL CONCEPTS.

Dans ce contexte, il sera, après retour des composants ou produits défectueux, procédé au remboursement de tous les frais raisonnables et justifiés engagés à la suite de ce défaut, lesquels auront fait l'objet d'un devis préalablement accepté.

Dans tous les cas, le montant total des frais à rembourser ne peut dépasser le montant payé par le client à MOBIL CONCEPTS pour l'achat des produits concernés.

Tous les produits qui remplaceront les produits défectueux sont soumis à la même durée et conditions de garantie initiale.